

YANMAR
GLOBAL **ViC20**

GLOBAL ViC20



ヤンマー独創の完全後方超小旋回機

活躍の舞台は、広く世界へ。

GLOBAL
ViO20



ヤンマーは完全後方超小旋回 支持されて、 グローバルViO。

後方履帯内旋回という一貫したViO開発ポリシーに加え、
標準機に匹敵する優れたバランス性能・作業能力を実現しました。
相反する高いハードルを見事にクリアした“グローバルViO”は、
パーフェクトな後方超小旋回機です。

GLOBAL ViOは
ここが違う!

1

さらに高能率に、さらに快適に。
完全後方超小旋回

2

バケット交換が簡単にできる
油圧式クイックヒッチ

3

心地いいオペレーションのために。
人と環境にやさしく

4

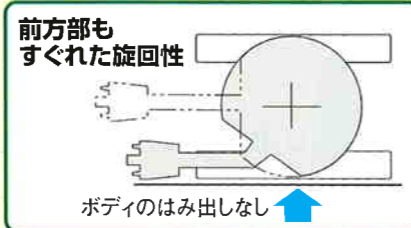
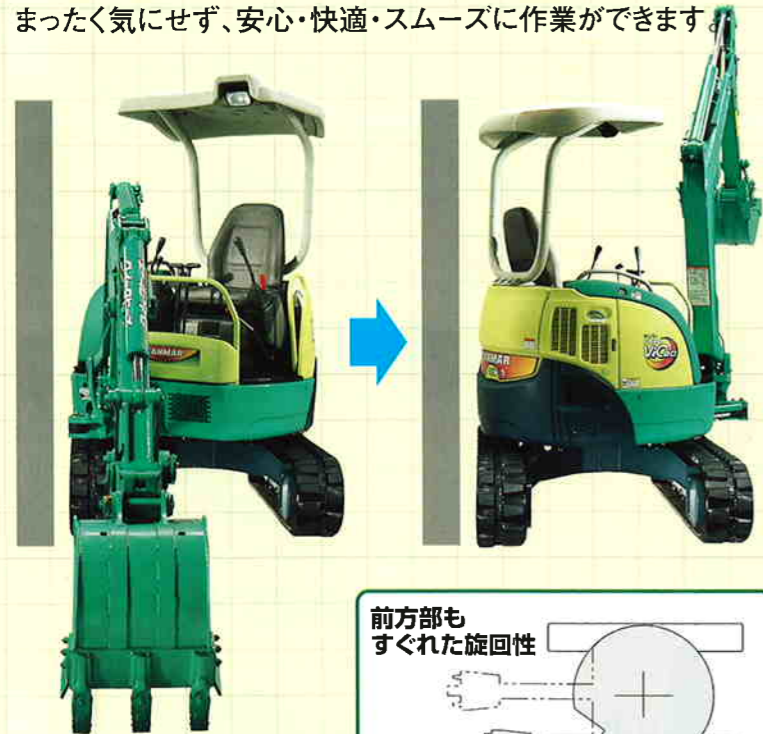
高い信頼性と
イージーメンテナンス



オシりを気にせず安心・快適!

完全後方超小旋回

ViOスタイルの定着によって生まれた「後方超小旋回機定義」。
これは旋回時の後部はみ出しが履帯幅の10%未満を指しますが、
グローバルViOは、さらにその上を行く完全後方超小旋回。
後部が車幅から出ないため、壁際ぎりぎりの作業でもオシりを
まったく気にせず、安心・快適・スムーズに作業ができます。



標準機に匹敵する安定性を確保。

作業がはかどる高バランス設計

ワイドな踏ん張り幅で大地をしっかりグリップする、ヤンマー独創のオフセットクローラに加え、高張力鋼板採用による作業機の軽量化と、新設計の大型カウンターウエイトにより機体バランスをさらに向上。

後方超小旋回機でありながら標準機に匹敵する作業安定性を備えています。



最大掘削深さ
2440mm
(クイックヒッチ有)
当社従来機比
240mmアップ

最大垂直掘削深さ
1900mm
(クイックヒッチ有)
当社従来機比
150mmアップ

壁際
ぎりぎりでも
旋回ラクラク

すぐれた輸送性・車幅**1380mm**



さらに、スピーディに、スムーズに。
細かな微操作もOK。

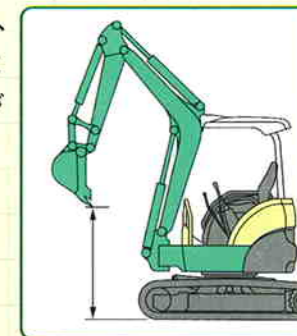
操作フィーリングを向上

スーパーViOで定評の“アーム優先合流回路”と、“ブーム優先合流回路”を新たに採用し、油圧システムをグレードアップ。作業機のスPEEDアップで、ストレスを感じさせない快適な操作フィーリングを実現しました。また、微操作をしやすいように、吊り作業や細かい作業をよりスムーズにしています。

さらに高能率に。

ダンプ積込み性を向上

当社従来機に比べ、ダンプ高さが一段と高くなり、積込みがしやすくなりました。



■ダンプ高さ()内数値は当社従来機比

	キャンピー仕様
クイックヒッチ有	1130mm (+60mm)
クイックヒッチ無し	1200mm (+170mm)



ここが違う！ アタッチメント交換が1人で簡単。他社製もOK!

油圧式クイックヒッチ

いままで手間がかかっていたバケット交換が、クイックヒッチなら手を汚さず簡単。ロックピンの着脱以外は、オペレータ席からのスイッチ操作のみで素早く交換できます。しかも、他社製アタッチメントも装着でき、在庫コストやスペースが削減できます。



クイックヒッチ操作スイッチ

業界初のクイックヒッチ専用設計だから、すべて問題なし!

クイックヒッチ専用アームの採用により、最適な作業性能を実現。従来の後付けクイックヒッチのように、リストが長くなることで発生するデメリットがなく、標準アームと全く変わらない操作性・作業性を発揮します。

〈従来の後付けクイックヒッチの問題点〉

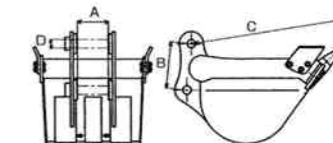


他社のバケット・ブレードにも対応!

他社機から買い替えてもバケットが有効に使えます。ピン径の違う他社バケットも、ヤンマ-のバケットと同様に簡単に着脱ができます。(※一部取付かないバケット・アタッチメントもあります。)

■クイックヒッチ取り付け可能バケット寸法表

記号	部位	VI020-2
A	取付幅	110以上
B	芯間	ピン径φ30のとき 120~215 ピン径φ35のとき 130~233
C	リスト半径	~665
D	ピン径	φ30~φ35



ヤンマー独自の油圧式クイックヒッチ

GLOBAL ViC20

バケットをはずす

地面に置く

安全ロックピンを抜く

スイッチを「はなす」に回す

アームを上げて外す

バケットをつける

アームの固定フックを引っかける

バケットを水平に押し込む

スイッチを「つかむ」に回す

安全ロックピンを差して固定する



■標準アーム (クイックヒッチなし)



心地いいオペレーションのために。

人と環境にやさしく新設計

大きい人もラクラク乗れる 国際基準のオペスペース

より快適に、のびのび作業ができるクラス最大のオペレータースペースを確保。

オペレーターの疲労感やストレスを減少させる解放的な運転席です。

のびのび操作ができる ワイドな間隔のサイドレバー

左右のサイドレバー間隔が広く、ラクな姿勢でゆったり操作ができます。また、ブーム付け根のホース類の収納でスッキリ広々の足元を実現。ひざ部分もゆとり十分で、大きな人でも快適です。

オペレータと環境に配慮した 超低騒音設計

冷却風の流れや遮蔽構造を工夫。冷却風・出入口のダクト化によるエンジン音の外漏れ低減で、周囲7mで62dB(A)、オペ耳元77dB(A)を実現。夜間作業や閉塞現場でも安心して作業ができます。

クリーン&サイレント。 環境エンジン搭載

(国土交通省2次排出ガス対策型建設機械指定)
クリーンな排気でパワフルな出力。建設省の排気・騒音規制に対応したヤンマーC&Sディーゼルエンジン搭載。EC(ヨーロッパ)、EPA(アメリカ)の環境規制にも対応した、人と環境にやさしいエンジンです。



海外の安全基準 ROPS・FOPSの強度をクリア

ヤンマーは国内仕様にも、海外の安全基準に対応した頑強なキャビンを採用。オペレーターの安全性を高めています。



GLOBAL
ViO20

ここが違う!
4

耐久性と点検のしやすさを追求。

高い信頼性と イージーメンテナンス

作業機やボンネットは損傷しにくく、日常点検はしやすく。ヤンマーは整備に余計な手間をかけないために、細かなところにも使いやすく工夫しました。



油圧ホースの損傷を防ぐため、ブームに内装した外観スッキリのインナーブーム



安心して乗り降りできるすべり止めステップ



脱着式サイドフレームとサイドウエイト



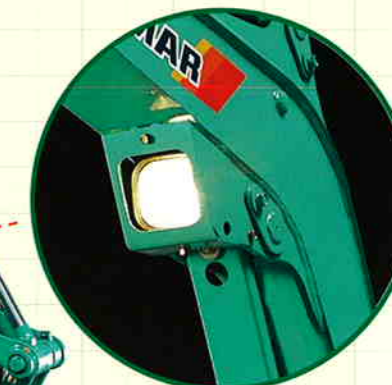
メンテナンスがしやすい、大きな開口部の後部ボンネット



破損を防ぐ油圧ホースカバー



視界が広がるキャノピーライト



作業用ライトを破損の少ないブーム下部にスッキリ内装



バッテリーチェックや給油がしやすい大きく開く右ボンネット

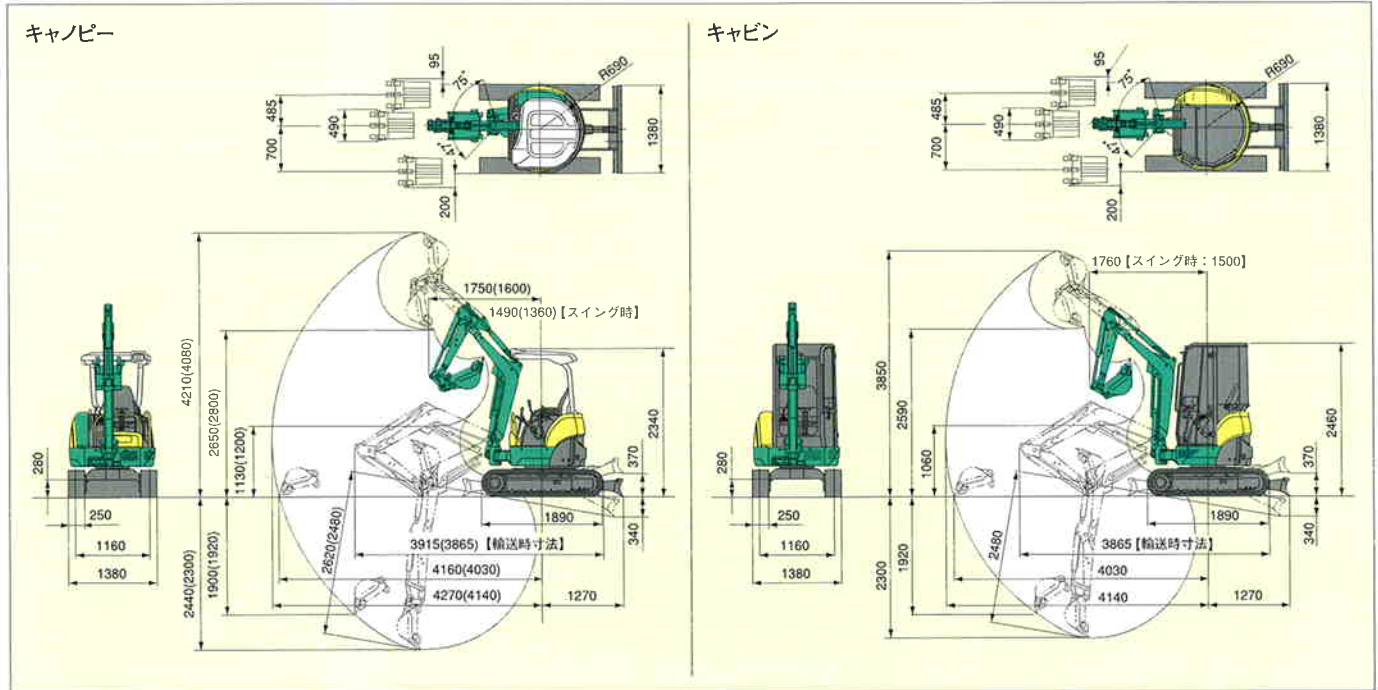


土掃けのよい山形ローラフレーム

耐久性があり、
損傷時の補修がしやすい
鉄板製ボンネット

GLOBAL
ViC20

■外形寸法図(単位:mm)※数値はクイックヒッチ有、()内はクイックヒッチ無し。



■要目 仕様にはクイックヒッチ仕様及び標準アーム仕様(クイックヒッチ無)があります。 []内数値は鉄クローラを示します。

項目	仕様	Vio20-2(キャノピー)		Vio20-2(キャビン)	
		クイックヒッチ有	クイックヒッチ無	クイックヒッチ有	クイックヒッチ無
●質量					
機械	質量	kg	1980(1980)	1960(1960)	2120(2120)
機体	質量	kg	1475(1475)	1475(1475)	1615(1615)
●エンジン					
形式				立形水冷3気筒ディーゼル	
名称				3TNE74	
出力 / 回転数	kW/min ⁻¹ (PS/rpm)			13.3/2400 (18.1/2400)	
●バケット					
新JIS表示容量	m ³			0.066	
標準バケット幅	mm			490	
●作業範囲					
最大掘削深さ	mm	2440	2300	2440	2300
最大垂直掘削深さ	mm	1900	1920	1900	1920
最大掘削高さ	mm	4210	4080	4000	3850
最大ダンプ高さ	mm	2650	2800	2450	2590
床面最大掘削半径	mm	4160	4030	4160	4030
フロント最小旋回半径(スイング時)	mm	1750(1490)	1600(1360)	1960(1680)	1760(1500)
ブームスイング角度(右・左)	度			75・47	
●性能					
最大掘削力<バケット>	kN ¹ (kgf)	17.7(1800)	18.6(1900)	17.7(1800)	18.6(1900)
走行速度	km/h			高4.4 低2.2	
旋回速度	min ⁻¹ (rpm)			9.5	
接地圧<ゴムシュー>	kPa(kg/cm ²)	24.9(0.25)	24.7(0.25)	26.2(0.27)	26.2(0.27)
<鉄シュー>	kPa(kg/cm ²)	24.9(0.25)	24.7(0.25)	26.2(0.27)	26.2(0.27)
●油圧装置					
油圧ポンプ流量	ℓ/min			21.6×2(可変)・21.1×1(ギヤ)	
セット圧力(メインリリーフ)	MPa(kg/cm ²)			20.6(210)×2・16.7(170)	
●足まわり					
シュー形式				ゴムクローラ〔鉄クローラ〕	
シュー幅	mm			250	
最低地上高	mm			280	
●ブレード					
幅×高さ	mm			1380×285	
揚程<上・下>	mm			370・340	
●燃料タンク					
容量	ℓ			28.5	
●輸送時寸法					
全長×全幅×全高	mm	3915×1380×2340	3865×1380×2340	3915×1380×2460	3865×1380×2460

100 古紙配合率100%再生紙を使用しています。

●商品についてのお問い合わせは下記へ……



- 単位は国際単位系によるSI単位表示。()内は従来の単位表示を併記したものです。
- 仕様は改良などにより、予告なく変更することがあります。●商品の色は印刷の関係上、実物と異なる場合があります。
- 掲載写真はカタログ用にポーズをつけて撮影したものです。運転席から離れる場合はバケットを必ず接地してください。

安全に関するご注意

- ご使用の際は、取扱説明書をよくお読みのうえ、正しくお使いください。
- 故障、事故を未然に防止するため、定期点検は必ずおこなってください。

ヤンマ株式会社 ●建機事業部
福岡県筑後市大字熊野1717-1(〒833-0055)
TEL(0942)53-6121 FAX(0942)53-6855

ヤンマ販売会社

- 北海道ヤンマ株式会社 札幌市厚別区厚別東4条4丁目3-1(〒004-0004) TEL(011)898-8001 FAX(011)898-8088
- 東北ヤンマ株式会社 仙台市宮城野区瑞穂町1丁目10(〒983-0025) TEL(022)259-7201 FAX(022)259-7205
- ヤンマ東日本株式会社 東京都豊島区南池袋1-11-22山手池袋ビル(〒171-0022) TEL(03)5956-3681 FAX(03)5956-3682
- ヤンマ西日本株式会社 東大阪市高井田本通1-7-30(〒577-0066) TEL(06)6783-1121 FAX(06)6783-7975
- ヤンマ中四国株式会社 広島市佐伯区隣の浜3丁目1-31(〒731-5145) TEL(082)923-4114 FAX(082)923-0668
- ヤンマ九州株式会社 香川県綾歌郡綾歌町分寺町新屋508-2(〒769-0101) TEL(087)874-9112 FAX(087)874-9120
- ヤンマ沖縄株式会社 福岡県博多区西月隈1丁目5-8(〒816-0057) TEL(092)441-0928 FAX(092)451-1939
- ヤンマ沖縄株式会社 沖縄県宜野湾市大山7丁目11-12(〒901-2223) TEL(098)898-3111 FAX(098)898-8082